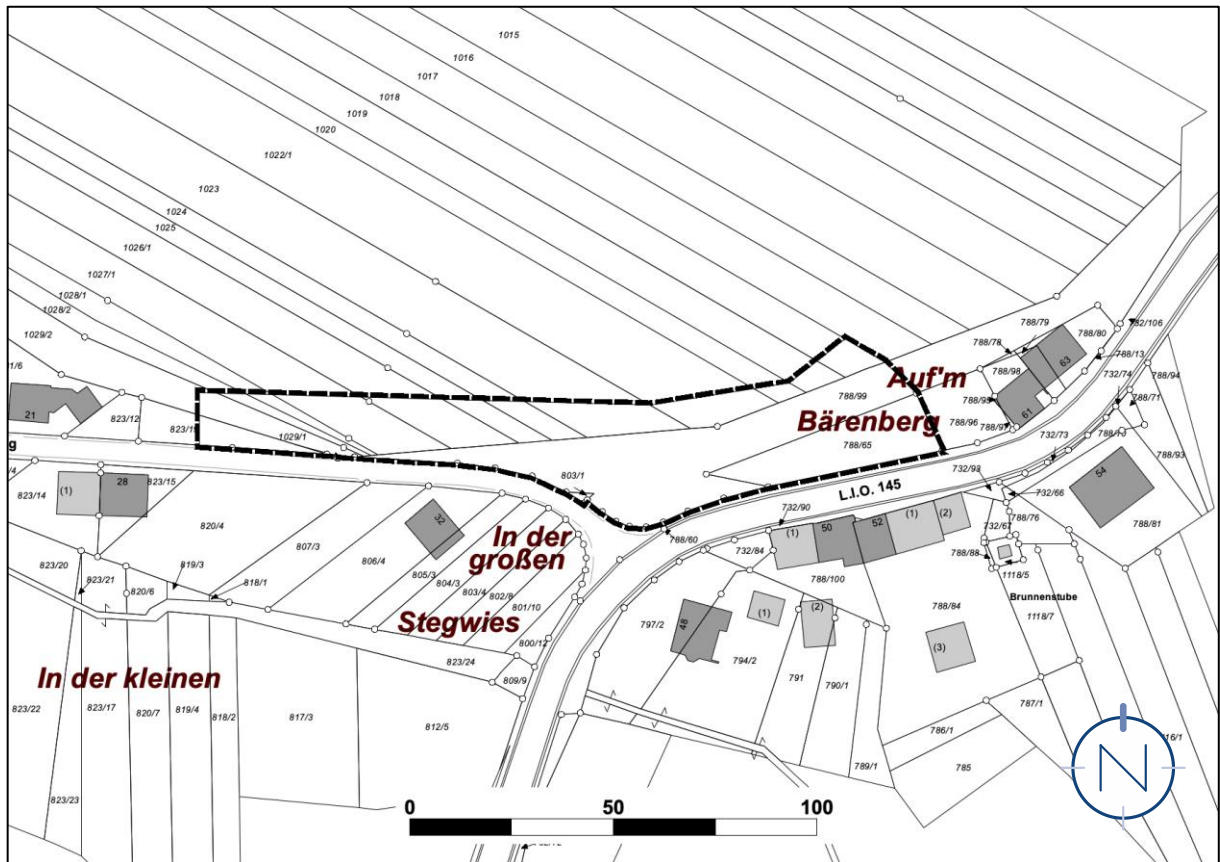
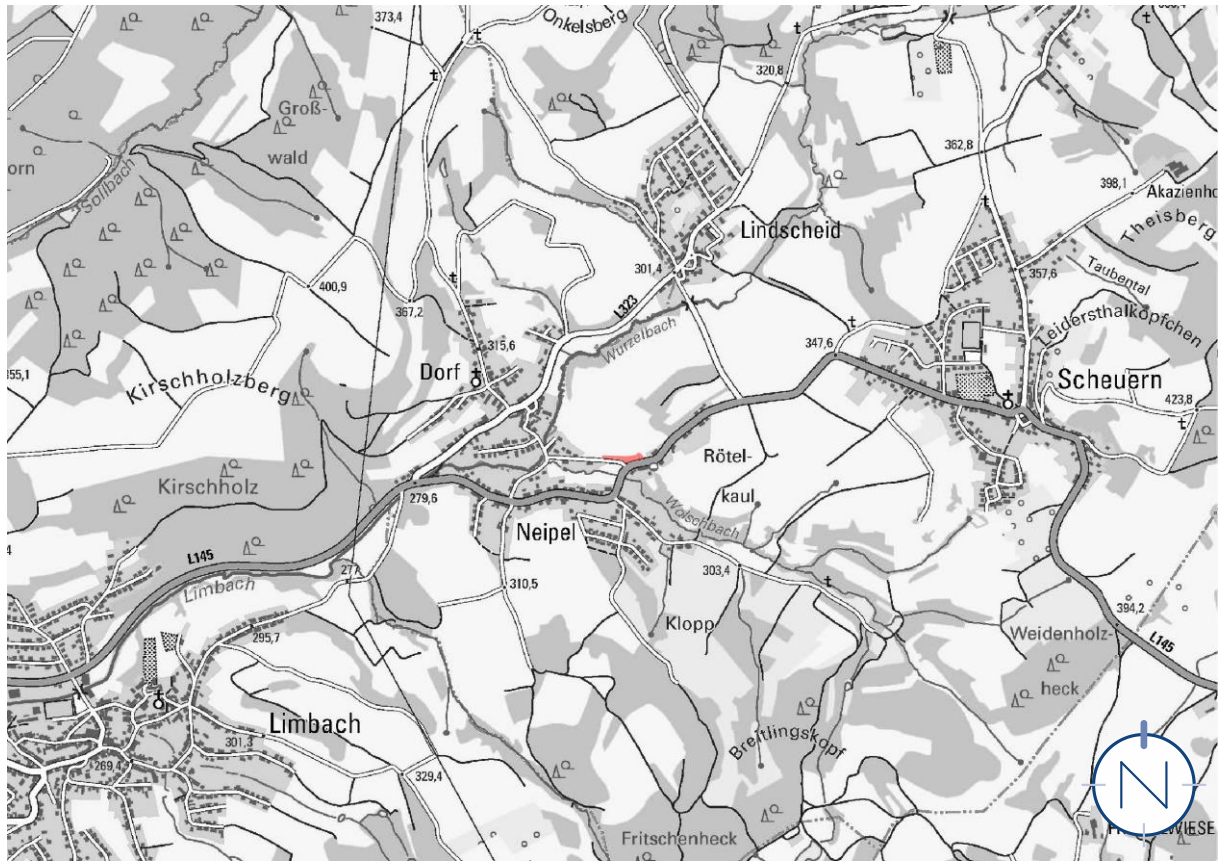


# LAGEPLÄNE, OHNE MASSSTAB

Geltungsbereich der Teiländerung des Flächennutzungsplanes im Bereich der Wohnbaureservefläche „Dorfer Weg“ in der Gemeinde Tholey, Ortsteil Neipel



Quelle: LVGL, Stand: 29.06.2023; Bearbeitung: Kernplan GmbH



Quelle: ZORA, Z – 026/05, LVGL; Bearbeitung: Kernplan GmbH